



# ZİHİN YETERSİZLİĞİ BULUNAN BİREYLER



## SUNUM İÇERİĞİ

1. Tanım ve Sınıflandırma
2. Nedenler
3. Özellikler



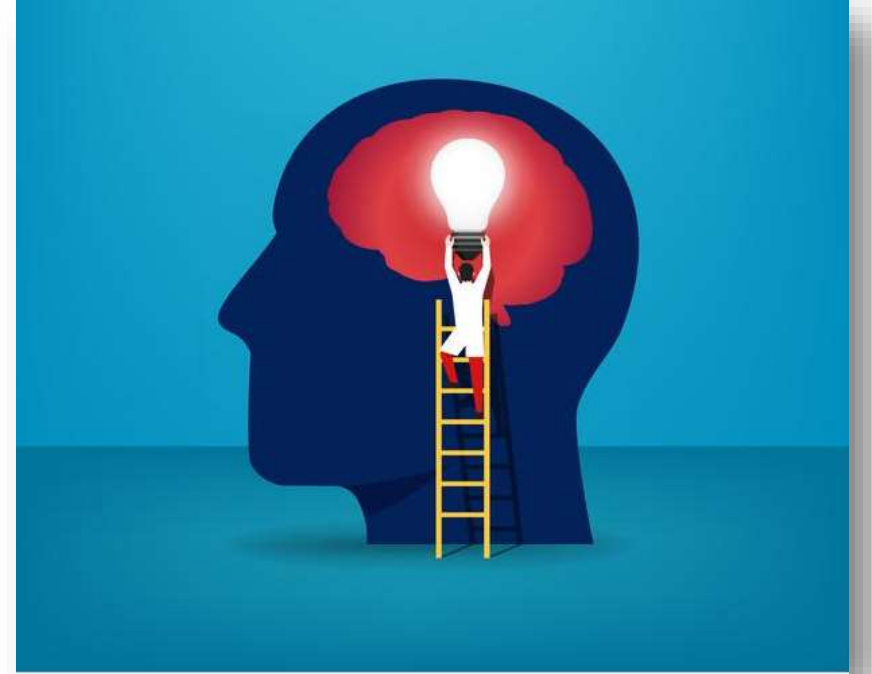
# 1. Tanım ve Sınıflandırma

Zihinsel yetersizlik, hem zihinsel işlevde hem de pek çok günlük kavramsal, sosyal ve pratik becerileri içeren uyumsuz davranışlarda önemli ölçüde sınırlılıklarla tarif edilen ve 18 yaşından önce ortaya çıkan bir yetersizliktir.



# 1. Tanım ve Sınıflandırma Devam..

Zihinsel yetersizlik tanısı, çocuğun ortalamasının altında zihinsel işleve sahip olması, zekâ testleri ile ölçülen zekâ puanının 70 ZB altında olması, buna ek olarak en az iki uyumsal becerisinde anlamlı sınırlılıkların olması iletişim, öz bakım, günlük yaşam, kendini yönetme ya da kişiler arası ilişkiler gibi beceri alanlarında en az iki ya da daha fazlasının sınırlı olması ve bu sınırlılıkların 18 yaşından önce ortaya çıkması ile konulur.



# Eğitsel Sınıflandırma

Bu sınıflamada zekâ bölümü sınıflaması esas alınarak, zihinsel yetersizliği olan çocuklar; eğitilebilir, öğretilebilir ve ağır derecede zihinsel yetersizliği olan bireyler olarak üç grupta toplanabilir.

1. Hafif derecede zihinsel yetersizliği olan çocuklar eğitilebilir,
2. Orta derecede zihinsel yetersizliği olan çocuklar öğretilebilir,
3. Ağır derecede zihinsel yetersizliği olan çocuklar da yine ağır derecede zihinsel yetersizliği olan çocuklar olarak sınıflandırılır.



# Gereksinim Duyulan Destek miktarına Göre Sınıflandırma

Bu sınıflama türünde zihinsel yetersizlikten etkilenen çocuklar gereksinim duydukları yardım düzeyine göre sınıflandırılır. Türkiye’de Özel Eğitim Hizmetleri Yönetmeliğinde bu tür bir sınıflama yapılmaktadır.

**Hafif düzeyde zihinsel yetersizliği olan birey:**  
Zihinsel işlevler ile kavramsal, sosyal ve pratik uyum becerilerinde hafif düzeydeki yetersizliği nedeniyle özel eğitim ve destek eğitim hizmetine sınırlı düzeyde ihtiyacı olan bireyi,



# Gereksinim Duyulan Destek miktarına Göre Sınıflandırma

**Orta düzeyde zihinsel yetersizliği olan birey:** Zihinsel işlevler ile kavramsal, sosyal ve pratik uyum becerilerindeki sınırlılık nedeniyle temel akademik, günlük yaşam ve iş becerilerinin kazanılmasında özel eğitim ile destek eğitim hizmetine yoğun şekilde ihtiyacı olan bireyi,



# Gereksinim Duyulan Destek miktarına Göre Sınıflandırma Devam..

**Ağır düzeyde zihinsel yetersizliği olan birey:** Zihinsel işlevler ile kavramsal, sosyal, pratik uyum ve öz bakım becerilerindeki eksiklikleri nedeniyle yaşam boyu süren, yoğun özel eğitim ve destek eğitim hizmetine ihtiyacı olan bireyi,

**Çok ağır düzeyde zihinsel yetersizliği olan birey:** Zihinsel yetersizliği yanında öz bakım, günlük yaşam ve temel akademik becerileri kazanamayan, yaşam boyu bakım ve gözetime ihtiyacı olan bireyi kapsamaktadır.



## 2. Nedenler

Zihinsel yetersizliğin birçok nedeni vardır. Zihinsel yetersizliğe neden olan etmenler dört başlıkta incelenebilir:

### Doğum Öncesi Nedenler

- Gebelik döneminde geçirilen hastalıklar
- Gebeliğin özellikle ilk üç ayında uzun süre devam eden yüksek ateş
- Gebelikte hekim denetimi dışında kullanılan ilaçlar
- Alkol, sigara ve zararlı madde kullanımları
- Kansızlık
- Kronik hastalıklar
- Annenin yetersiz ve dengesiz beslenmesi
- Kazalar

### Doğum Sırasındaki Nedenler

- Doğum sırasında bebeğin oksijensiz kalması
- Güç ve uzun süren doğum
- Doğum sırasında beyin zedelenmesi
- Erken doğum
- Düşük doğum ağırlıklı dünyaya gelen bebek

### Doğum Sonrasındaki Nedenler

- Bebeğin anne sütü alamaması
- Bebeğin yeterli miktarda ve nitelikte beslenmemesi
- Çevre kirliliğine maruz kalma
- Uyarıcı eksikliği
- Demir eksikliği
- Merkezi sinir sistemi enfeksiyonları (menenjit vb.)
- Metabolik hastalıklar (fenilketonüri, hipotroidi vs)
- Geçirilen kazalar sonucunda beyin zedelenmesi

### Genetik Nedenler

- Kromozom hastalıkları (Down sendromu, Fragile X, Williams sendromu, Prader-Willi Sendromu)
- Beyin gelişimiyle ilgili nedenler "mikrosefali, hidrocefali"
- Akraba evlilikleri



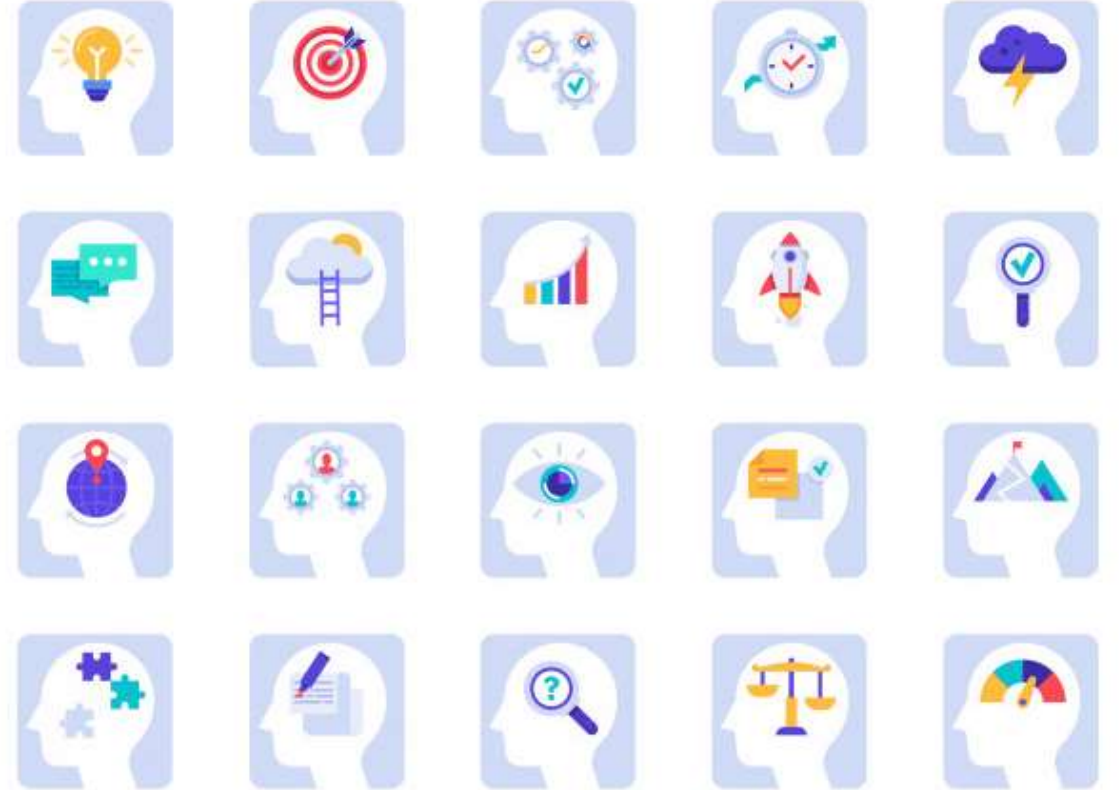
# 3. Özellikler

- Zihinsel (Bilişsel) Gelişim Özellikleri
- Dil ve Konuşma Gelişim Özellikleri
- Sosyal ve Duygusal Gelişim Özellikleri
- Davranışsal Özellikleri
- Fiziksel ve Sağlık Özellikleri



## ○ Zihinsel (Bilişsel) Gelişim Özellikleri

Zihinsel, diğer bir isimlendirmesi ile **bilişsel gelişim alanı**, zihinsel yetersizliği olan çocukların en fazla güçlük yaşadıkları alanların başında gelir. Bu nedenle de yetersizlik türü zihinsel yetersizlik olarak isimlendirilmiştir.



## ○ Zihinsel (Bilişsel) Gelişim Özellikleri

Zihinsel (Bilişsel) gelişim alanı; dikkat, hafıza, güdülenme, genelleme becerileri, akademik başarı ve biliş ötesi gibi çok önemli yeteneğin uyumlu bir şekilde çalışması sonucunda ortaya çıkan bütüncül bir alandır. Zihinsel yetersizliği olan çocukların özellikle zihinsel (bilişsel) gelişim alanında güçlükleri vardır.



## ○ Zihinsel (Bilişsel) Gelişim Özellikleri



- **Dikkat:** Dikkatini bir iş/görev üzerine odaklama, dikkati asıl iş ve görev üzerine odaklama ve dikkatini sürdürmedeki güçlükler. Dikkat ve bir iş/görevle ilgilenme süresinin kısa olması, dikkatin çabuk dağılması.

## ○ Zihinsel (Bilişsel) Gelişim Özellikleri

- **Hafıza:** Bilgileri zihne kaydetme ve gerektiğinde hatırlayarak kullanmada yaşanan güçlükler.



- **Akademik Başarı:** Akademik kavram ve işlemleri, özellikle soyut kavramları öğrenmede yaşanan güçlükler. Zaman kavramının öğrenilmesinde yaşanan güçlükler.



## ○ Zihinsel (Bilişsel) Gelişim Özellikleri Devam..

- **Biliş Ötesi**: Bir problemi çözmeyi planlama, planı uygulamaya koyma, sonucun sağlamasını yapma gibi problem çözme sürecini koordine etme becerilerindeki güçlükler.



## ○ Zihinsel (Bilişsel) Gelişim Özellikleri Devam..



- **Güdülenme**: Bir işi/görevi yerine getirmeye olan istek düzeyinde sınırlılık. Bir işi/görevi yapmak istememe, öğrenilmiş çaresizlik sergileme.



- **Genelleme/Uyarlama**: Öğrenilen bilgi ve becerilerin hayata uyarlanması; farklı kişi, ortam, araç gereçlerle de yapılmasına yönelik güçlükler. Yeni durumlara uymada yaşanan güçlükler.

## ○ Dil ve Konuşma Gelişim Özellikleri

Dil ve konuşma gelişimindeki olağanlık bilişsel olgunlaşmanın en temel göstergesidir.

Zihinsel yetersizliği olan bir çocuğun dil ve konuşma gelişiminde gecikmeler görülür.

Dil ve konuşma gelişimi zihinsel yetersizliği olan çocukların tanılanmasında uyumsal davranışlar arasında yer alan önemli bir gelişim alanıdır.





## o Dil ve Konuşma Gelişim Özellikleri Devam..

Zihinsel yetersizliği olan çocukların dil ve konuşma gelişimindeki güçlükler şöyle sıralanabilir:

- o Gecikmiş konuşma
- o Ses üretim bozukluğu, tonlama ve vurgulama sınırlılıkları, kekemelik ve artikülasyon “kelimeye hece ekleme, kelimedenden hece düşürme” problemleri
- o Alıcı dil “kendisine söyleneni anlama” ve ifade edici dil “düşüncelerini karşı tarafa anlatma” becerilerinde sınırlılıklar



## o Dil ve Konuşma Gelişim Özellikleri Devam..

- o Sınırlı sözcük dağarcığı
- o Konuşmayı başlatmada ve sürdürmede yaşanan güçlükler
- o **Down sendromlu** çocuklarda dilin büyük ve dışarıda olmasından kaynaklanan dil ve konuşma güçlükleri şeklinde sıralanabilir.



## o Sosyal ve Duygusal Gelişim Özellikleri

Çocuğun sosyal uyarıcılara ve grup yaşantısına, toplumdaki yaptırımlara karşı duyarlı olabilmesi, içinde bulunduğu grupla ya da yaşadığı kültürdeki diğer bireylerle geçinebilmesi onlardan biri gibi davranabilmesi sosyal gelişim olarak tanımlanmaktadır.

Duygusal gelişim ise duyguları anlayabilme, kendinin ve başkalarının duygularının farkında olma ve uygun duygusal tepkiler verme becerilerini içerir.



## o Sosyal ve Duygusal Gelişim Özellikleri Devam..

Zihinsel yetersizliği olan çocukların sosyal ve duygusal gelişimindeki güçlükler şöyle sıralanabilir:

- Sosyal ilişki kurma ve sürdürmede güçlükler
- Sosyal ipuçlarını ve duyguları anlama ve yorumlamada sınırlılıkları
- Sosyal ilişkilerde grup üyelerine bağımlılık



## o Sosyal ve Duygusal Gelişim Özellikleri Devam..

- Sosyal grup rollerine uygun davranışlar sergileyememe
- Duygu ve düşünceleri anlama, duyguların farkındalığı ve duyguları ifade etme güçlükleri şeklinde sıralanabilir



## ○ Davranışsal Özellikleri

Olağan gelişim gösteren çocuklarda olduğu gibi özel gereksinimli çocuklar da bazı problem davranışlar sergileyebilirler; elini ağzına alma, yemek yememe, bağırma, ağlama, kendine zarar verme, başkasına zarar verme gibi pek çok davranış sergiliyor olabilirler.



## ○ Davranışsal Özellikleri

Çocuğunuz bu davranışları zihinsel yetersizliği olduğu için sergilemez. Bu davranışları doğuştan getirmemiştir. Her çocukta olduğu gibi zihinsel yetersizliği olan çocuklar da **problem davranışları öğrenirler**.

Ancak zihinsel yetersizliği olan çocuklarda problem davranışlar, sahip oldukları dikkat, sosyal uyum becerilerindeki ve iletişim becerilerindeki sınırlılıklardan dolayı daha sık ve yoğun yaşanıyor olabilir.



## o Davranışsal Özellikleri Devam..

Zihinsel yetersizliği olan çocukların davranışsal güçlükleri şöyle sıralanabilir:

- Kendi yaşına, cinsiyetine, bulunduğu ortama ve toplumsal yapıya uygun davranışları öğrenme güçlükleri
- Bir nesne, etkinlik, kişi elde etmek ya da bunlardan kaçmak, kaçınmak amaçlı problem davranışlar sergileme
- Sergilenen olası problem davranışlardan dolayı toplumsal uyumun sınırlanması şeklinde sıralanabilir.





**DİKKAT:** Problem davranışın sadece öğrenci özelliklerinden kaynaklandığını düşünmek o davranışların kontrol edilebilmesi için yapılabilecek düzenlemeleri engeller.



Ailesel  
Faktörler



Çevresel  
Faktörler



Fizyolojik  
Faktörler



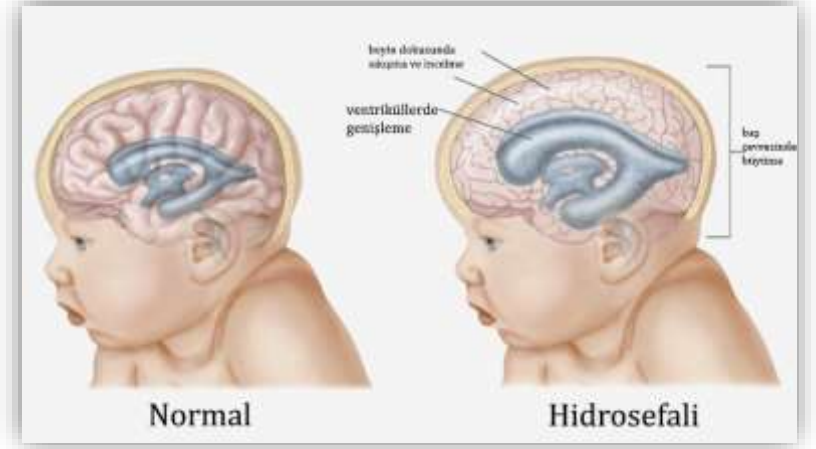
Psikolojik  
Faktörler

## o Fiziksel ve Saęlık Özellikleri

Zihin yetersizlięi olan çocukların fiziksel görünümleri ve saęlık durumları, yetersizliklerinin derecesi arttıkça deęişebilir.

Zihinsel yetersizlięin derecesi arttıkça beraberindeki kas ve iskelet sistemindeki bozulmalara baęlı olarak fiziksel görünüm deęişebilmekte ve ciddi saęlık problemleri de oluşabilmektedir.

Zihinsel yetersizlięe neden olan bazı kalıtsal hastalıklarda beraberinde farklı fiziksel özelliklere ve saęlık sorunlarının ortaya çıkmasına neden olabilir. Örneęin down sendromlu çocukların kendilerine özgü fiziksel özellikleri vardır ya da hidrosefalisi olan bir çocuęun alnı çıkık, düz ve küçükken kafası olaęan gelişim gösteren çocuklara oranla daha büyüktür.



## o Fiziksel ve Saęlık Özellikleri Devam..

Zihinsel yetersizlięi olan çocukların fiziksel ve saęlık açısından yaşayabileceęi güçlükler şöyle sıralanabilir:

- Zihinsel yetersizlik dışında ek bir yetersizlik "Serebral palsi, epilepsi, otizm gibi"
- Duyu organlarındaki sorunlar "Görme ve işitmede problemlere sahip olma"
- Duygu durum ve kaygı bozuklukları
- Solunum, sindirim ya da boşaltım sistemindeki sorunlar
- Kemik ve eklemlerdeki sorunlar
- Troid hormonlarının az ya da fazla salgılanmasından kaynaklanan sorunlar
- Alerji hastalıkları şeklinde sıralanabilir.



# Hazırlayan

Neslihan AKTÜRK  
Özel Eğitim Öğretmeni  
Of Rehberlik ve Araştırma Merkezi

